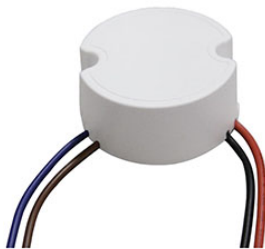


Magyar nyelvű tájékoztató és hulladékkezelési utasítás

LED tápegység 12 Volt - kötődobozba szerelhető (20W/1.67A) IP66

Kategória: LED tápegység (12V)
ANRO termékazonosító (PID): 38395

Technikai információk



| | |
|----------------------------|-------------------------------|
| Áramerősség | 1.67 Amper |
| Fényerőszabályzás | Nem dimmelhető |
| Feszültség | 230 Volt (50/60Hz) |
| Gyártó | MPL POWER |
| Hatásfok | 85 % |
| IP védelmi szint | IP66 |
| Kettős szigetelés | Igen, kettős szigetelésű táp. |
| Kimenet | 12 Volt DC |
| Kivitel | Kötődobozba építhető LED táp |
| Maximális terhelhetőség | 16 Watt |
| Méret: átmérő (mm) | 50 mm |
| Rövidzár elleni védelem | Van |
| Stabilizált | Igen (12 Volt +/- 0.2 Volt) |
| Tanúsítványok | CE, RoHS |
| Teljesítmény | 20 Watt |
| Túlterhelés elleni védelem | Van |
| Ventilátor | Nincs. Halk üzemű tápegység. |
| Vezeték hossza (cm) | 5 cm |



Biztonsági előírások

- A szerelés, beépítés, használatba vétel előtt olvassa el a termékhez tartozó útmutatókat!
- Dugvillás csatlakozóval el nem látott elektronikai termék hálózatra csatlakoztatását csak megfelelő képzéssel rendelkező szakember végezheti.
- Dugvillás csatlakozóval ellátott elektromos termékeket csak védőföldeléssel rendelkező 230V-os elektromos hálózati aljzatról üzemeltethető!
- Tilos a hálózati vezetékeket toldani, vagy nem szabványos módon meghosszabbítani!
- Az elektromos és elektronikus berendezés beszerelése különös óvatosságot igényel, ezért a szerelést csak szakember végezheti. A szerelés valamennyi lépését és az azt követő karbantartást kikapcsolt áram mellett kell végezni.
- A fénycsövek működés közben hőt bocsájtanak ki, így gyúlékony anyag közelében nem használhatóak, illetve csere előtt várja meg, amíg lehűlnek, egyébként égési sérülést okozhatnak!
- A készüléket az erős szennyeződésektől, durva külső behatásoktól óvni kell, továbbá ütogetni, fújni vagy bármilyen módon átalakítani szigorúan tilos! Szintén tilos bármilyen megbontott, vagy hibás elektromos csatlakozóval rendelkező elektronikai terméket használni / üzembe helyezni!
- 12 Volt vagy 24 Voltos törpefeszültségről üzemelő termékeket tilos a 230V-os hálózatra csatlakoztatni, mert áramütés-, baleset- és tűzveszélyes! A kifeszültségű termékek csak a megfelelő tápegységre csatlakoztathatóak! A nem megfelelő feszültség hatására keletkező meghibásodás nem garanciális hiba!
- A szellőzőnyílással ellátott termékek letakarása tűzveszélyes így szigorúan tilos! Az ilyen termékek beépítésénél győződjön meg arról, hogy a készülék szellőzése biztosított.
- Nedves környezetben csak az arra megfelelő, IP44-es vagy annál magasabb behatolás elleni védelemmel rendelkező termékeket használja. IP44-es védettséggel ellátott elektromos termékek nedves, vizes környezetben áramütést okozhatnak!
- Soha ne érintsen meg feszültség alatt lévő vizes/nedves elektronikai eszközöket!
- A gyermekek védelme érdekében az elektronikai eszközöket gyermekektől elzárt helyen tároljuk!
- Soha ne nézzen közvetlenül a fénycsövekbe!
- Az elektrosztatikus kisülések (ESD) károsíthatják a belső elektronikus alkatrészeket!
- A jelen útmutató figyelmen kívül hagyása a tűz, áramütés, égés, testi sérülés és egyéb anyagi és nem anyagi kár veszélyével járhat. Cégünk nem vállal felelősséget az útmutató figyelmen kívül hagyásának az eredményeiért.

Környezetvédelmi tudnivalók és hulladékkezelési tájékoztatás az elektronikus termékekhez kapcsolódóan



A WEEE jelzés (áthúzott szemetesekuka) azt a jelentést hordozza magában, hogy a hulladékká vált elektromos berendezést elkülönítetten kell gyűjteni. Az ily módon jelölt termékek veszélyesek lehetnek a környezetre, ezért speciális visszagyűjtési, feldolgozási, újrahasznosítási és megsemmisítési eljárást igényelnek.

A hulladékká vált elektronikus termék kommunális hulladéktól elkülönítetten gyűjtendő, települési hulladékként nem ártalmatlanítható! A hulladékká vált fénycső, lámpatest vagy bármely elemének hulladékként történő kezelése kizárólag a vonatkozó szabályozásnak (197/2014.(VIII.1.) Kormányrendelet) megfelelően történhet. A berendezésben található veszélyes anyagok a környezetre és az emberi egészségre káros hatást gyakorolhatnak, ha azokat nem a vonatkozó környezetvédelmi előírásoknak megfelelően használják, működtetik.

Hulladékkezelési utasítás

- A sértetlen és a törött halogén izzóknak nincs káros hatása.
- A sértetlen és a törött LED fénycsőknak és egyéb LED-es világítótesteknek nincs káros hatása, de elektronikai hulladéknak minősül, ezáltal sérülés/elhasználódás esetén a kijelölt gyűjtőedénybe kell helyezni.
- A sértetlen energiatakarékos kompakt fénycsőeknek és fémhalogén izzóknak nincs káros hatása, azonban veszélyes hulladéknak minősülő higanyt és fénycsőket tartalmaznak, amelyek a fénycső törése/sérülése esetén kijuthatnak a környezetbe. A higany veszélyessége abból ered, hogy a környezeti hőmérsékleten párolog és gőzeinek belégzése káros az egészségre. A különböző fénycsőket pedig a környezetbe jutva környezetkárosító hatással bírnak. Ezért vigyázzunk, a különböző fénycsőket és lámpákat ne törjük össze, kérjük Önöket, hogy azokat a kijelölt gyűjtőbe helyezze!
- Az elemekben és akkumulátorokban található savak, nehéz és egyéb fémek környezetbe kijutása szintén környezetkárosító hatású, ezért ezeket szintén elkülönítve gyűjtjük és kizárólag az erre kijelölt gyűjtőbe dobjuk!
- A hulladékká vált fénycső, lámpatest vagy bármely elemének hulladékként történő kezelése kizárólag a vonatkozó szabályozásnak megfelelően történhet. A keletkezett hulladék kezelésével, elhelyezésével kapcsolatban keresse az értékesítő társaságot. A berendezésben található veszélyes anyagok a környezetre és az emberi egészségre káros hatást gyakorolhatnak, ha azokat nem a vonatkozó környezetvédelmi előírásoknak megfelelően használják, működtetik. (197/2014. VIII.1.) Kormányrendelet.) A berendezés tartalmazhat olyan alkatrészt, amely hulladékká válását követően veszélyes hulladéknak minősül.
- A környezeti szempontokra, az újrafelhasználás és az újrafeldolgozás kívánatos voltára tekintettel úgy kell eljárni, hogy az ne akadályozza meg az alkatrészek vagy az egész berendezés környezetvédelmi szempontból megfelelő újrafeldolgozását és újrahasználatát.

Az ANRO Épületdíszítés Kft által forgalmazott világítástechnikai termékek gyártása során felhasznált anyagok és a hulladékká vált termékek kezelése

Magyarországi elektronikai berendezés importőrként a hulladékkezelési kötelezettségünket a 197/2014. (VIII.1.) kormányrendelet 9.§(1)b) és (2)b) pontjai alapján a hatályos jogszabályi rendelkezéseknek megfelelően közvetítő szervezetre, az Electro-Coord Magyarország Nonprofit Kft-re ruháztuk át. A keletkező elektronikus hulladékot az Electro-Coord Magyarország Nonprofit Kft. elkülönítetten gyűjti egy visszavételi és begyűjtési rendszer keretében. Az Electro-Coord Magyarország Nonprofit Kft. közvetítő szervezetként átvállalja a gyártóktól és a forgalmazóktól az elektromos és elektronikai hulladékok visszavételét, begyűjtését, feldolgozását és hasznosítását. Ezen termékek vagy ehhez hasonló jellegű és funkciójú használt vagy hulladékká vált más termékek a forgalmazás helyén térítésmentesen átadhatóak. Importőrként a Korm. rendelet 12.§ (1)-(5) bekezdése szerinti kötelezettségeink teljesítésével kapcsolatban felmerült költségeket viseljük és erre garanciát vállalunk.