

INSTALLATION INSTRUCTION

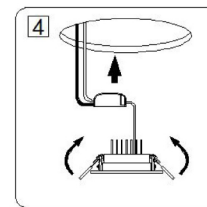
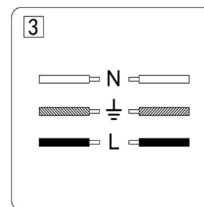
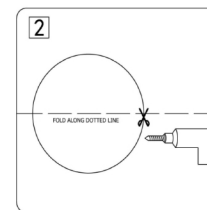
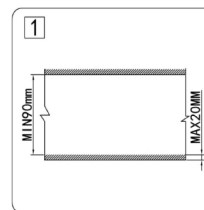
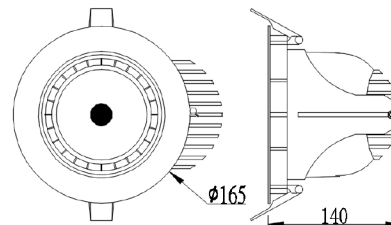
LED ZOOM LIGHTS



2 YEARS
WARRANTY

MODEL NO	WATTS	BEAM ANGLE	LUMENS	INPUT VOLTAGE	COLOR TEMP.	LIFE HOURS	IP Rating	CRI	DIMENSION
VT-2933	33W	24°	2650LM	AC:220-240V,50/60Hz	3000K	20000 Hours	IP20	Ra>80	Ø165x140mm
					4500K				
					6000K				

INSTALLATION DIAGRAM



BEVEZETÉS ÉS GARANCIA

Köszönjük, hogy választotta és megvásárolta a V-TAC LED terméket. V-TAC nyújtja Önnek a legjobb szolgáltatást. Kérjük, a szerelés előtt figyelmesen olvassa el ezeket az utasításokat és óvja ezt a kézikönyvet későbbi használatra. Ha további kérdései vannak, kérjük, forduljon forgalmazójához vagy helyi eladójához, akitől megvásárolta a terméket. Ők képzettek és készek a legjobb szolgálatra.

A jótállás a vásárlás napjától számítva 2 évig érvényes. A garancia nem vonatkozik a helytelen szerelés vagy az abnormális kopás okozta károokra. A cég nem vállal semmilyen garanciát a felület károsodásáért, a termék helytelen eltávolításáért és szereléséért. A termékek 10-12 órás napi üzemeltetésre alkalmasak. A termék napi 24 órás felhasználása érvényteleníti a garanciát. Ez a termék garanciája csak a gyártási hibákra vonatkozik.

FELSZERELÉSI UTASÍTÁS

- Kapcsolja ki a készüléket.
- A nyílás mélysége minimum 90 mm-nek kell lennie és a mennyezet vastagsága legfeljebb 20 mm legyen. (1. Ábra)
- Nyílást alakítson a kivágott méretnek megfelelően a rendelkezésre álló szerszámokat alkalmazva. (2. Ábra)
- Csatlakoztassa a vezető vezetékét a főáramforráshoz (110-220V), és helyezze a meghajtott a mennyezetbe. (3. Ábra)
- Tolja fel a rugós bilincseket felfelé és illessze a mennyezetbe, valamint győződjön meg róla, hogy a termék megfelelően van elhelyezve.
- Kapcsolja be az áramellátást, ha a fenti lépéseket hibamentesen végezte el.