

ENG

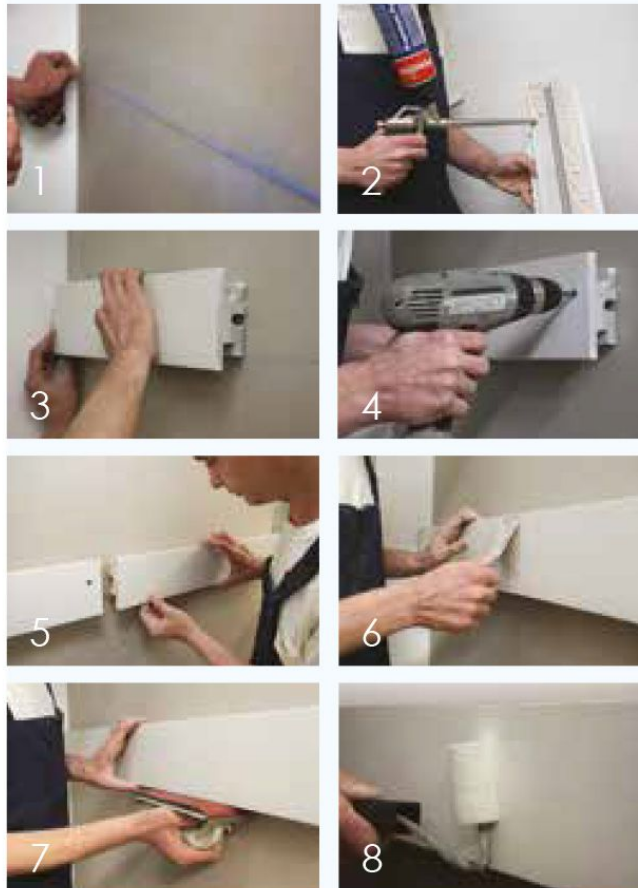
Installation of a wall-mount cornice for LED fixtures

1. Make marks on surface of a wall with a level and chalkline to mount the cornice.
2. Apply adhesive to the glued surface of the wall-mounted cornice evenly around whole perimeter of the glued surface
3. Press the glued cornice together with applied adhesive by hands to the supporting surface. Press shall be continued until whole glued element will have good contact with the supporting surface.
4. Fix by screws the contact with the supporting surface.
5. In the case of gluing of two or more elements, glue is applied also onto joints of the glued elements.
6. Apply restoration mixture Tesori or Satengips on joints of the elements and on places of mounting of screws.
7. After restoration mixture drying, places with the mixture shall be treated with P100 grit sandpaper.
8. Apply a finishing coat with a brush or roller.

RUS

Монтаж настенного карниза для LED светильника

1. С помощью уровня и отбивочного шнура делаем разметку на поверхности стены для монтажа настенного карниза.
2. Нанести клей на приклеиваемую поверхность настенного карниза равномерно по всему периметру приклеиваемой поверхности.
3. Приклеиваемый элемент с клеевой массой вручную прижать к несущей поверхности. Прижим продолжать до тех пор, пока весь приклеиваемый элемент не будет иметь надежный контакт с несущей поверхностью.
4. Зафиксировать контакт с несущей поверхностью при помощи шурупов.
5. В случае приклеивания двух и более элементов клей наносится также на стыки приклеиваемых деталей.
6. Нанести реставрационную смесь Tesori или Satengips на места стыков деталей, на места установки шурупов.
7. После высыхания реставрационной смеси места нанесения обработать наждачной бумагой зернистости P100.
8. Нанести финишное покрытие кисточкой или валиком.



UKR

Монтаж настінного карниза для LED світильника

1. С допомогою рівня і відбивним шнуром робимо розмітку на поверхні стіни для монтажу настінного карниза.
2. Нанести клей на приклеюємо поверхню настінного карниза рівномірно по всьому периметру поверхні.
3. Приклеюваний елемент з клейової масою вручну притиснути до несучої поверхні. Притиск продовжувати до тих пір, поки весь елемент не матиме надійний контакт з несучою поверхнею.
4. Зафіксувати контакт з несучою поверхнею за допомогою шурупів.
5. У разі приклеювання двох і більше елементів клей наноситься також на стики приклеюваних деталей.
6. Нанести реставраційну суміш Tesori або Satengips на місця стиків деталей, на місця установки шурупів.
7. Після висихання реставраційної суміші місця нанесення обробити наждачним папером зернистості P100.
8. Нанести фінішне покриття пензликом або валиком.

DEU

Montage des Wandgesimses für LED-Lampe

1. Für die Montage des Wandgesimses werden Markierungen mit Hilfe der Wasserwaage und einer Webschnur angebracht.
2. Der Kleber wird gleichmäßig, entlang der gesamten Klebefläche des Gesimses, aufgetragen.
3. Drücken Sie das zu verklebende Element mit der Klebstoffmasse manuell auf die vorgesehene Auflagefläche der Wand. Üben Sie den Druck auf das Element solange aus bis das gesamte zu verklebende Element einen festen Kontakt mit der Tragefläche hat.
4. Fixieren Sie das Element mithilfe der Schrauben.
5. Beim Verkleben von zwei oder mehreren Elementen wird der Kleber auch auf die Verbindungsstellen zwischen den einzelnen Teilen angebracht.
6. Tragen Sie die Spachtelmasse Tesori- oder Satengips-Restaurationsmischung auf die Verbindungsstellen der Elemente und auf die Befestigungspunkte der Schrauben auf.
7. Nach dem Trocknen und Aushärten der Spachtelmasse wird diese mithilfe des Schleifpapiers nachgearbeitet.
8. Tragen Sie die gewünschte Farbe mit Farbrolle oder Pinsel auf.